

# 5 VOLL-TREFFER + MEGA WM-ANGEBOTE



**SAMSUNG**  
GQ75QN74FATXZG  
Web-Code: 11128875771

**XXL-FERNSEHER**  
Intelligenter Neural Quantum 4K Prozessor  
**A↑G D**  
Neo QLED  
189 cm  
75 Zoll  
UVP 1399,- **36%**  
**888,-**  
4K ULTRA HD  
NEO QHDR

feststehend  
**8 kg**  
Schnellstart  
Sicherheit durch  
**AQUA STOP**  
mit  
**DAMPF**



**Miele**  
Waschmaschine  
WWC 384 WPS  
SneakerWash  
Web-Code:

**0% RUDIS ABSTAUBER DER WOCHE**  
**999,-**



Schuhwaschbeutel  
im Wert von  
59,95€

**20% SPARSAMER**  
A↑G

WUXGA Display  
40,6 cm  
16 Zoll  
AMD Radeon 660M Grafik  
16 GB Arbeitsspeicher &  
1000 GB SSD Festplatte  
AMD RYZEN 5

**Lenovo**

Notebook  
IdeaPad Slim 3  
Web-Code: 17043167543

**666,-**



**JBL**  
Bluetooth-  
Lautsprecher  
XTREME 4  
camouflage  
Web-Code:  
12181400384

Bluetooth

UVP 329,- **48%**  
**169,-**



MADE IN GERMANY

**BRAUN**  
Herrenrasierer  
Series 9 - 9486cc  
wet&dry  
Web-Code: 36002257012

**0% RUDIS ABSTAUBER DER WOCHE**  
**239,-**

KEINE MITNAHMEGARANTIE. NUR SOLANGE VORRAT REICHT! SOFERN WARE NICHT VORHANDEN BEMÜHEN WIR UNS, DIESE UMGEHEND ZU BESCHAFFEN! ALLE PREISE SIND ABHOLPREISE!

Angebote gültig vom 26.06. bis 02.07.2026



# MEGA WM-ANGEBOTE

## PHILIPS

32PFS6950

- Smart TV, Sprachsteuerung,
  - Pixel Plus HD
  - Dolby Audio
  - Maße mit Fuß (BxHxT): 72,8 x 45,1 x 17,8 cm
- Web-Code: 11120041052



LED-TV  
80 cm  
32 Zoll



3-seitiges Ambilight für ein atemberaubendes Fernseherlebnis

UVP 349,- **-48%**

**179,-**

## Lenco

LED-22EXFHD

- HD Triple Tuner: DVB-T/T2/S2/C
  - Aktive DVB-T-Antenne
  - Inkl. 12Volt KFZ-Adapter
  - Maße mit Fuß (BxHxT): 50,4 x 32,7 x 15,3 cm
- Web-Code: 11110000511



LED-TV  
55 cm  
22 Zoll



Ideal für Wohnwagen, Camping & Gartennische

**229,-**

Auch erhältlich als:

LED-16EXHD

- Maße mit Fuß (BxHxT): 37,4 x 27,4 x 12,0 cm
- Web-Code: 11060000511

**169,-**

LED-TV  
40 cm  
16 Zoll



LED-19EXHD

- Maße mit Fuß (BxHxT): 43,9 x 30,7 x 15,9 cm
- Web-Code: 11060001511

**199,-**

LED-TV  
47 cm  
19 Zoll



## Hisense

65A79NQ

- Smart TV, Sprachsteuerung
  - UHD AI Upscaler
  - Dolby Vision, Dolby Atmos
  - Game Mode Plus
  - Abmessungen mit Stahlfuß: 145,1 x 90,6 x 29,4 cm
- Web-Code: 11128220404



QLED  
164 cm  
65 Zoll



Game Mode Plus für geringe Latenzen

UVP 699,- **-28%**

**499,-**

## TCL

75MQLED75K

- Smart TV, Sprachsteuerung
  - AiPQ Pro Processor
  - Native 144Hz
  - Onkyo Sound mit Dolby Atmos
  - Maße mit Fuß (BxHxT): 167,0 x 102,8 x 34,1 cm
- Web-Code: 11128175791



QD-Mini  
LED-TV  
189 cm  
75 Zoll



Extrem scharfer Kontrast, tiefes Schwarz und feinste Weißtöne

UVP 1399,- **-44%**

**777,-**

Auch erhältlich als:

55MQLED75K

- Maße mit Fuß (BxHxT): 122,9 x 77,6 x 29,7 cm
- Web-Code: 11128177791

QD-Mini  
LED-TV  
139 cm  
55 Zoll



UVP 749,- **-40%**

**444,-**

# MEGA WM-ANGEBOTE



## SAMSUNG GQ65S85FAEXZG

- Smart TV, Sprachsteuerung
- Neural Quantum 4K
- AI Gen2 Prozessor
- Color Booster Pro
- Maße mit Fuß (BxHxT): 144,6 x 89,7 x 26,3 cm
- Web-Code: 11128945771

Perfekt für Gaming dank nativen 100 Hz (bis zu 120 Hz)

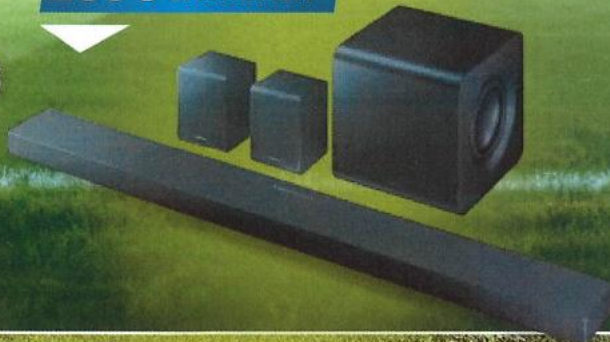
UVP 2899,- **-65%**

**999,-**

BEI KAUF ZUSAMMEN  
MIT HW-QS760GF/ZG  
200€ CASHBACK<sup>\*1</sup>

## SAMSUNG

Soundbar  
HW-QS760GF/ZG  
• Abmessungen Soundbar  
(BxHxT): 116,0 x 5,1 x 12,0 cm  
Web-Code: 12220169771



Kabelloses Dolby Atmos®

UVP 849,- **-53%**

**399,-**



## OLED55G58LW

- Smart TV, Sprachsteuerung
- a11 Gen2 4K AI-Prozessor
- Native 120 Hz (VRR 165 Hz)
- Maße ohne Fuß (BxHxT): 122,2 x 70,3 x 2,72 cm
- Web-Code: 11128535509



GUT (1,8)

LG OLED evo TV  
OLED55G58LW

Produktvergleich mit  
OLED55G58LS

Veröffentlicht am

29.03.2025

www.test.de

logocheck

www.stwt.de

25AW67

UVP 2799,- **-64%**

**999,-**

Dolby Vision und Dolby  
Atmos für kinogleiches  
Entertainment



## SAMSUNG

### GU98DU9079UXZG

- Smart TV, Sprachsteuerung
- Native 100 Hz (bis zu 120 Hz)
- Contrast Enhancer
- Maße mit Fuß (BxHxT): 218,1 x 129,8 x 40,2 cm
- Web-Code: 11128832771



CRYSTAL PROZESSOR 4K für  
reale Farbtönen

UVP 4299,- **-67%**

**1399,-**



\*1) Aktionszeitraum bis zum 19.07.2026. Alle Infos und TNB unter [samsung.de/mixmatch](https://samsung.de/mixmatch).



# MEGA WM-ANGEBOTE



**JBL** **Soundbar**  
**JBL SB 595**

- 3.1.2 Kanal Soundbar
- Kraftvoller JBL Sound mit 440 Watt
- True Dolby Atmos®
- HDMI-eARC-fähig

Web-Code: 12220058384

**Kabelloser Sub –  
Kino-Sound für zuhause**

**Bluetooth**

**Dolby  
ATMOS**

UVP 399,- **25%**  
**299,-**



**KENDO**  
**Partylautsprecher**  
**Partybox Club XL 25EX**

- Einstellbare LED-Lichteffekte zum Rhythmus der Musik
- TWS Funktion: 2 Partyboxen Club XL 25EX miteinander verbinden
- Möglichkeit zur Wiedergabe über USB, Aux und SD-Karte

Web-Code: 12180005477

**Inklusive Mikrofon**

**Bluetooth**

UVP 199,- **10%**  
**179,-**



**SONY**  
**On-Ear Kopfhörer**  
**WH-CH 520**

- Bis zu 50 Stunden Akkulaufzeit
- Integriertes Mikrofon für klarere Anrufe

Web-Codes: 12940162730

Farbwahl: 

**Bluetooth**

UVP 69,99 **57%**  
**29,99**



**JBL**  
**True Wireless Kopfhörer**  
**WAVE BUDS 2**

- 10h Wiedergabe ohne Unterbrechung
- IP54 Schweiß- und Spritzwasserschutz

Web-Code: 12940671384

**Bluetooth**

UVP 49,99 **40%**  
**29,99**



**JBL** **Bluetooth-Lautsprecher**  
**Flip Essential 2**


- Satter tragbarer Sound
- Bis zu 10 Stunden Akkulaufzeit
- Umweltfreundliche recycelte Materialien und Verpackung

Web-Code: 12180010384

**Wasserdicht gemäß Klasse IPX7**

**Bluetooth**

UVP 109,99 **37%**  
**69,99**



**SONY**  
**Over-Ear Kopfhörer**  
**ULT WEAR**

- Noise Cancelling und Headtracking Funktion
- 30 Stunden Akkulaufzeit (NC an), Quick Charge

Web-Code: 12940177730

**Bluetooth**

**ULT POWER Sound für beste Klangqualität**

UVP 199,99 **45%**  
**109,-**



**JBL**  
**Open-Ear Kopfhörer**  
**Sense Pro**

- JBL OpenSound-Technologie und Raumsound
- Hi-Res Audio Wireless
- Gesamtwiedergabezeit bis zu 38 Std.
- IP54 wasser- und staubresistent

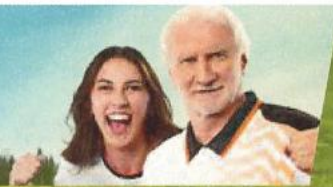
Web-Code: 12940730384

**Bluetooth**

**Hoher Tragekomfort und volles Situationsbewusstsein**

UVP 179,99 **33%**  
**119,-**

# MEGA WM-ANGEBOTE



- Auflösungen bis zu 4K
  - Klare Klangqualität und 3D-Sound
  - 256 GB interner Speicher mit schnelleren Ladezeiten
- Web-Code: 11374079606



**449,-**



**Mario Kart World**  
 • USK: 0  
 Web-Code: 13151000606

**68,-**



**Star Fox**  
 • USK: 12  
 Web-Code: 13151019606

**55,-**



**Pokémon Pokopia (Key Card)**  
 • USK: 6  
 Web-Code: 13151013606

**66,-**

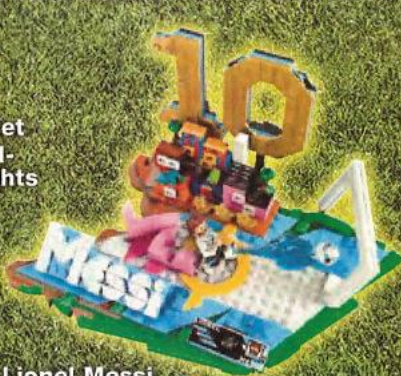


**Pokémon Legenden: Z-A**  
 • USK 6  
 Web-Code: 13151008606

**33,-**

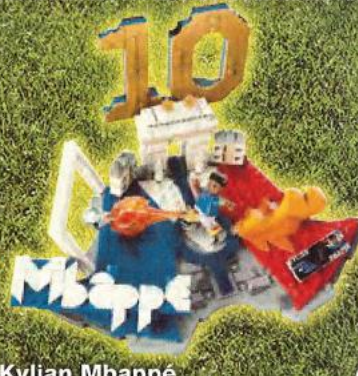


**LEGO**  
 Lego-Set  
 Fußball-  
 Highlights



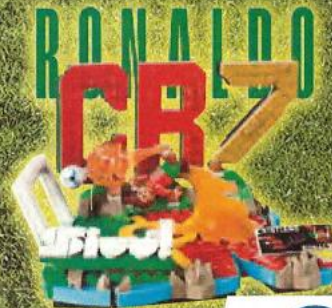
**Lionel Messi**

- Anzahl Teile: 500
- Web-Code: 13851329558



**Kylian Mbappé**

- Anzahl Teile: 490
- Web-Code: 13851331558



**Cristiano Ronaldo**

- Anzahl Teile: 490
- Web-Code: 13851330558

**je 24,99**

## KEIN STAU. KEIN ABSEITS. PÜNKTLICH ZUM ANPFIFF



**E-Scooter Electric Scooter 6**

- Federung vorne und hinten
- Intelligentes Batteriemanagementsystem (BMS)
- Neues Kicktail-Design

Web-Code: 13930018923



**429,-**



**SEGWAY**

**E-Scooter ZT3 Pro D**

- Entwickelt für Agilität in der Stadt und Leistung im Gelände
- Segride™ - System zur Verbesserung der Stabilität

Web-Code: 13930039060



**729,-**



**SEGWAY**

**E-Scooter Ninebot Max G3 D**

- Doppelte Scheibenbremsen
- Helles Beleuchtungssystem
- Doppelte hydraulische Federung

Web-Code: 13930040060



**849,-**



# MEGA WM-ANGEBOTE

## hp Notebook 15-fd0519ng

- Intel N150 Prozessor (3,6 GHz, 6 MB Cache)
- Windows 11
- Web-Code: 17045013462



vergünstigt dazu:  
**Norton 360 Advanced**  
 für nur 19,99 (statt UVP 134,99)

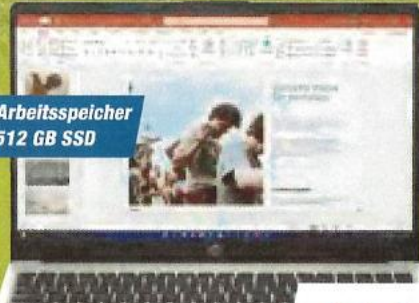
# 369,-

Full-HD DISPLAY  
 39,6 cm  
 15,6 Zoll



## hp AMD Notebook 255 G10

- AMD Ryzen 3-7320U (4.1 GHz, 4 MB)
- Windows 11
- Web-Code: 17045008462



vergünstigt dazu:  
**Norton 360 Advanced**  
 für nur 19,99 (statt UVP 134,99)

# 469,-

DISPLAY  
 39,6 cm  
 15,6 Zoll



## SAMSUNG Notebook Galaxy Book4

- Intel® Core™ i7-1355U Prozessor (Bis zu 5,0 GHz, 12 MB Cache)
- Windows 11
- Web-Code: 17040021771



vergünstigt dazu:  
**Norton 360 Advanced**  
 für nur 19,99 (statt UVP 134,99)

# 749,-

Full-HD DISPLAY  
 39,6 cm  
 15,6 Zoll



## acer Notebook Aspire 17 (A17-51M-72CG)

- Intel® Core™ 7-150U Prozessor (12MB Cache, bis zu 5,4 GHz)
- Windows 11
- Web-Code: 17041276033



vergünstigt dazu:  
**Norton 360 Advanced**  
 für nur 19,99 (statt UVP 134,99)

# 899,-

Full-HD IPS DISPLAY  
 43,9 cm  
 17,3 Zoll



## Lenovo Tablet Tab

- Zwei Lautsprecher mit Dolby Atmos®
- 4 GB Arbeitsspeicher, 64 GB interner Speicher
- Web-Code: 17061026543



WUXGA IPS-DISPLAY  
 25,6 cm  
 10,1 Zoll

Inkl. original Lenovo  
 Schutzhülle mit  
 integriertem Standfuß

# A↑G D

# 129,-

## SAMSUNG Tablet Galaxy Tab A11+ WiFi

- 128 GB\*1 Speicherkapazität, erweiterbar durch microSD-Card (bis zu 2 TB)
- Brillantes 11" WUXGA Display mit flüssigen 90 Hz
- Web-Code: 17062240771



WUXGA IPS-DISPLAY  
 27,8 cm  
 11 Zoll

# A↑G E

# 199,-

## Lenovo Tablet Idea Tab Pro, inkl. Lenovo Tab Pen Plus und Moto Buds

- 13 MP Hauptkamera & 8 MP Frontkamera
- Speicher per microSD-Card erweiterbar auf bis zu 1 TB
- Web-Code: 17061028543



128 GB

Full-HD DISPLAY  
 32,3 cm  
 12,7 Zoll

# A↑G F

# 309,-

# MEGA WM-ANGEBOTE



16 GB Arbeitsspeicher  
& 1000 GB SSD

**CAPTIVA®**  
Desktop-PC  
Captiva R10-0029  
• AMD Ryzen R5-5655G  
(Bis zu 4.4 GHz, 16 MB)  
• Windows 11

vergünstigt dazu:  
Norton 360  
Advanced  
für nur 19,99 (statt UVP 134,99)

**599,-**

**acer** Gaming-Monitor  
Nitro XV270UXEbmiprx

- Ultra-schnelle 200Hz Refresh Rate und bis zu 0,5 ms Reaktionszeit
- IPS-Panel mit DCI-P3
- drehbar / neigbar / höhenverstellbar / Pivot-Funktion

Web-Code: 17162151033



Full-HD  
DISPLAY  
68,6 cm  
27 Zoll

AMD  
FreeSync



**169,-**

**EPSON®** Multifunktions-Tintenstrahldrucker  
WorkForce WF-2950DWF

- Automatischer Dokumenteneinzug, autom. beidseitiger Druck (Duplex), 6,1cm großes Farb-LC-Display
- Einfaches mobiles Drucken vom Smartphone oder Tablet über WLAN, WiFi Direct, Epson Smart Panel App\*1

Web-Code: 17280030303



**4 in 1**  
• Drucker  
• Scanner  
• Kopierer  
• Fax

**89,-**

**25 € CASHBACK\***  
RECHNERISCHER  
PREIS NUR **64 €**

ZUBEHÖR-  
TIPP

**EPSON**  
Druckerpatrone  
Multipack  
Ananas  
4 Farben  
Web-Code:  
18222322246



**39,-**

**Canon** Multifunktionsdrucker  
PIXMA G3590

- Druckgeschwindigkeit: 11/ 6,0 ISO-Seiten/ Min. (SW/Farbe)
- Schwarztoner für bis zu 7.600 Seiten im Sparsam-Modus
- Randloser Fotodruck bis A4

Web-Code: 17280024203



**Automatischer Duplexdruck**

**3 in 1**  
• Drucker  
• Scanner  
• Kopierer

**219,-**

**KENDO**  
Druckerpapier  
A4

- PEFC zertifiziert
- 500 Blatt

Web-Code: 18230001477



**4,44**

**WD** Externe  
HDD-Festplatte  
My Passport 2TB

- 2TB
- schwarz

Web-Code:  
17310014410



Datensicherung nicht  
vergessen!

**99,99**

**FRITZ!** DSL-Router  
FRITZ!Box 7690

- Innovatives Wi-Fi 7: High-Speed-WLAN bis bis 5.760 + 1.376 MBit/s
- Unterstützt VDSL-Anschlüsse bis 300 MBit/s

Web-Code: 17550123132



**269,90**

**hama** Laptop-Netzteil  
Universal-USB-C-  
Ladestation,  
3 Ports

Web-Code: 17090054410



**29,99**

\*3) Es gelten AGB. Siehe www.epson.de/cashback



# MEGA WM-ANGEBOTE

MagentaMobil M

**∞ GB**

Datenvolumen

5G INKLUSIVE

240 €\* CASHBACK SICHERN

10 GB JAHRESVOLUMEN:  
WELTWEIT SURFEN IN  
148 LÄNDERN\*

nur **49,95 €<sup>1</sup>** mtl.

Connecting your world.

**NUR NOCH BIS 30.06.2026**

**KANN VIEL. GUTER DEAL.**

**DAS DÜNNSTE iPhone ALLER ZEITEN.**



Abb. Rückseite, Farbe: Schwarz

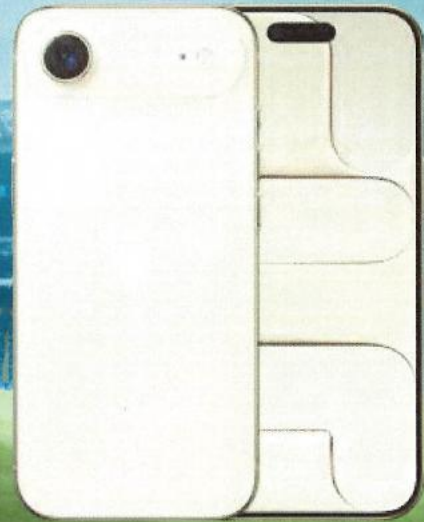


Abb. Rückseite, Farbe: Lichtgold

**APP-AKTION** Hier herunterladen

**15,-**

**SOFORT-RABATT**

Aktion ausschließlich in teilnehmenden Filialen, nicht bei Online-Käufen. Solange der Vorrat reicht.

Farbwahl: **iPhone 17e**  
Web-Code: 15070003272 **256 GB**

Farbwahl: **iPhone Air**  
Web-Code: 15076612139 **256 GB**

**TARIF-INFO**

1-5) Alle weiterführenden Infos und Inhalte der Tarife erhältst Du direkt unter [expert-lokal.de/tarifangebote](http://expert-lokal.de/tarifangebote) oder einfach nebenstehenden QR-Code einscannen.

**MIT VERTRAG**

**A ↑ G A**

**49,-**

**MIT VERTRAG**

**A ↑ G A**

**1,-**

**SAMSUNG ENTERPRISE EDITION: 3 Jahre Herstellergarantie, bis zu 7 Jahre Sicherheitsupdates und 1 Jahr Samsung Knox Suite für Geräteverwaltung. Erhöhte Datensicherheit durch Samsung Knox.**

**PERFEKT ALS EINSTEIGER-SMARTPHONE**

**SAMSUNG Galaxy A37 5G Enterprise Edition Awesome Charcoal**

- 17,01 cm (6,7") Super AMOLED Full-HD+-Display
- Triple-Hauptkame 50 + 8 + 5 MP

Web-Code: 15075834818

**SAMSUNG Galaxy A56 5G Enterprise Edition Awesome Graphite**

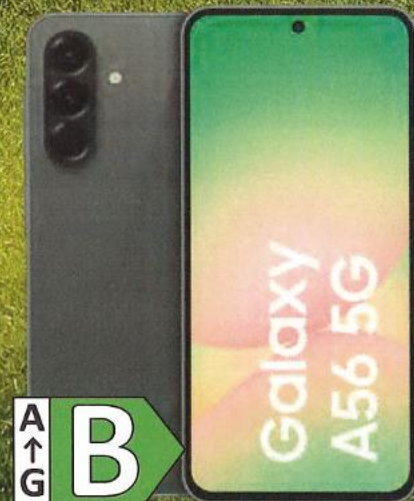
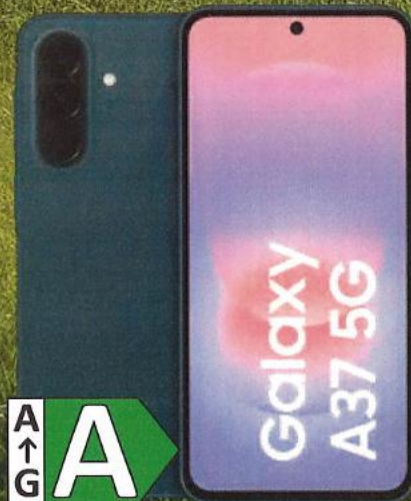
- 17,01 cm (6,7") Super AMOLED Full-HD+-Display
- Triple-Hauptkame 50 + 12 + 5 MP

Web-Code: 15075822818

**SAMSUNG Galaxy A16 4G Black**

- 17,01 cm (6,7") Super AMOLED Full-HD+-Display
- Triple-Hauptkame 50 + 5 + 2 MP

Web-Code: 15076003926



**A ↑ G A**

**128 GB<sup>S</sup>**

**289,-**

**A ↑ G B**

**128 GB<sup>S</sup>**

**299,-**

**A ↑ G B**

**128 GB<sup>S</sup>**

**111,-**

08 \*S) Die verfügbare Speicherkapazität hängt von der vorinstallierten Software ab. Frei verfügbarer Speicher ist geringer.

# MEGA WM-ANGEBOTE



**Vodafone Smart S**

Hol Dir 100€ Wechselbonus

**60 GB**  
statt 30 GB

**Aktion:**  
Mit Unlimited on Demand kannst Du 5 GB Datenvolumen nachbuchen – so oft Du willst.

**39,99 €** mtl.<sup>1</sup>  
statt 44,99 € mtl.

**vodafone**

Farbwahl:



**iPhone 17**

- Wunderschönes Design mit robustem Aluminium-Rahmen
- 6,3" Super Retina XDR Display mit ProMotion und Always-On
- Dynamic Island für intuitive App-Interaktion
- 48 MP Dual Fusion Kamerasystem

Web-Code: 15076579139

256 GB

**A** A ↑ G

MIT VERTRAG

**49,-<sup>3</sup>**

**verbatim**

**Reiseadapter Mini-GaN-Ladegerät 70W**

- 3 Ausgangsanschlüssen: 2x USB-C PD 70W und USB-A QC 3.0
- Unterstützt superschnelles Laden mit USB Power Delivery 3.0, PPS und Quick Charge 4+

Web-Code: 15095024417



**29,99**

**ALLNET-FLAT CLASSIC**

**50 GB**

- ✓ 5G inklusive
- ✓ Telefon- und SMS-Flat
- ✓ Keine Anschlussgebühr

**19,99 €** monatlich<sup>4</sup>

**oTELO**



**Redmi Note 15 Pro 5G**

- 6,83" 1,5K CrystalRes AMOLED Display: Kristallklare Bilder mit 120Hz für episches Viewing
- Riesiger 6580mAh Akku

Web-Code: 15070109507

Farbwahl:

256 GB

**B** A ↑ G

MIT VERTRAG

**29,-<sup>4</sup>**

**APP-AKTION** Hier herunterladen

**15,-**

**SOFORT-RABATT**

Aktion ausschließlich in teilnehmenden Filialen, nicht bei Online-Käufen. Solange der Vorrat reicht.

**ALLNET FLAT M MIT GB+**

**50 GB**

**24€<sup>5</sup>** mtl.

- GB+: Jedes Jahr 5 GB monatlich umsonst dazu
- 5G mit max. 50 Mbit/s

**0€** BIS 30.06. BEREITSTELLUNGS- PREIS

**congstar**



**SAMSUNG Galaxy A57 5G**

- 17,11 cm (6,7") Super AMOLED Plus Full-HD+-Display
- 60 MP + 12 MP + 5 MP Triple-Kamera, 12 MP Frontkamera, UHD-Videoaufnahme

Web-Code: 15075842818

Farbwahl:

128 GB<sup>5</sup>

**A** A ↑ G

MIT VERTRAG

**49,-<sup>5</sup>**

**OOONO KFZ-Zubehör Co-Driver No1**

- Informiert über Gefahrenstellen im Straßenverkehr (z.B. Unfälle, Baustellen)

Web-Code: 15097000952



Live-Updates teilen bzw. von anderen Ooono-Nutzern erhalten

**26,99**

**tomtom Verkehrsassistent Tom by TomTom**

- Warnt vor Hindernissen, Staus, Gefahrenstellen und Radarkameras

Web-Code: 14883000813



Intelligenter Fahrassistent für mehr Sicherheit

**55,-**

**belkin Powerbank BoostCharge 20K**

- Integriertes USB-C-Kabel
- PD mit 30 W zum Schnellladen von Smartphones und Tablets

Web-Code: 15193003237



**29,99**

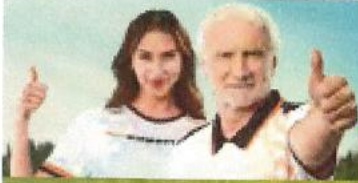
**Gigaset Komfort-Mobiltelefon COMFORT 600 SIM**

- klassische DECT-Bedienung und 4G-Technologie (VoLTE)

Web-Code: 15030012765



**59,99**



# MEGA WM-ANGEBOTE

## PROFI FÜR DIE WÄSCHE!

**SAMSUNG**

Waschmaschine  
WW92CGCEX

- Display für u.a. Restzeitanzeige
- Mikroplastik-Programm wäscht besonders schonend Synthetik-Kleidung
- FleckenIntensiv-Funktion für effektive Fleckenentfernung
- Inverter Motor: effizient, langlebig und leise

Web-Code: 32008115743



**499,-**



Fassungsvermögen  
**9 kg**  
Scharbrümel  
Sicherheit durch  
**AQUA STOP**  
mit  
DAMPF  
Smart  
vernetzt

**beko** Waschmaschine  
BM3WFU4941A

- Display für u.a. Restzeitanzeige
- Hygieneprogramm für Allergiker
- Inverter Motor: effizient, langlebig und leise

Web-Code: 32008050183



**399,-**

**SIEMENS** Waschmaschine  
WM14NK75EX

- XL-Display für u.a. Restzeitanzeige und Beladungsempfehlung
- Optionale Programmverkürzung um bis zu 65%
- Inverter Motor, effizient, langlebig und leise

Web-Code: 32008300057



**599,-**

**BOSCH** Waschmaschine  
WGG244Z0EX

- XL-Display für u.a. Restzeitanzeige
- Optionale Programmverkürzung um bis zu 65%
- Nachlegefunktion, Trommelreinigung mit Erinnerungsfunktion

Web-Code: 32008279010



Fleckenautomatik entfernt die 4 häufigsten Flecken

**679,-**

**AEG**

Einbau-Geschirrspüler  
integriert 60 cm  
GS 767 EXT1

- SoftSpikes & SoftGrips: besserer Schutz und Halt für Ihre Gläser
- Leichtgängiger und verstellbarer Oberkorb
- MaxiFlex Plus Besteckschublade

Web-Code: 31120035500

ExtraHygiene-Programm: Entfernt 99,99 % der Keime und Bakterien

**je 599,-**



**A++ A**

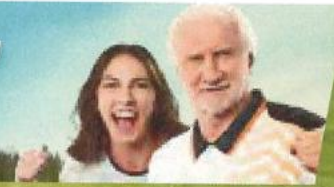
Auch erhältlich als  
Unterbau-Geschirrspüler  
GS767EXUB  
Web-Code: 31101003500

**A++ A**

Auch erhältlich als  
vollintegrierter-Geschirrspüler  
GS767EXVI  
Web-Code: 31110118500

L) Beim Kauf eines in dieser Beilage gekennzeichneten Haushaltsgroßgerätes, liefern wir im Umkreis von 25 km kostenlos bis hinter die erste Tür. Aktion gültig vom 26.06.2026 bis 02.07.2026

# MEGA WM-ANGEBOTE



## TECHNIK-DUO EINWECHSELN!

**AEG**

**Einbau-Herdset  
EX32INDT2**

- 8 Beheizungsarten
  - Auf bis zu drei Ebenen gleichmäßig Backen
  - SoftClosing Backofentür und Aqua-Reinigungsfunktion
  - Versenkbare Drehregler
  - 4 Induktions-Kochzonen
- Web-Code: 31460167500

**Induktionskochfeld  
schnell, sicher und sauber**



**2-fach Backauszug**

ohne Deko

**899,-**

**CUBES**

**Getränkekühlschrank  
CoolCube**

- Maße (HxBxT): 51 x 43 x 47,5 cm
- Web-Code: 32580026407 CocaCola
- Web-Code: 32580029407 Becks
- Web-Code: 32580031407 Fanta

**je 199,-**



**Ideal für den Partykeller  
oder als Zweitgerät**

**SIEMENS**

**Kühl-Gefrier-Kombination  
KG39NVIAG**

- 363 l Nutzinhalt, davon 103 l Gefrierteil
  - Elektronische Temperatureinstellung
  - Maße (BxHxT): 203 x 60 x 66,5 cm
- Web-Code: 32629232057



**HyperFresh 0°C Zone –  
hält deine Lebensmittel  
länger frisch**

**NO FROST**  
Nie wieder  
abtauen!

203 cm hoch

**Amica**

**Kühl-Gefrier-Kombination  
KGC 388 104 E**

- 262 l Nutzinhalt, davon 71 l Gefrierteil
  - LED-Innenbeleuchtung
  - Maße (BxHxT): 180 x 55 x 56 cm
- Web-Code: 32622026143



180 cm hoch

**SAMSUNG**

**Kühl-Gefrier-Kombination  
RB34C600CSA/EF**

- 344 l Nutzinhalt, davon 114 l Gefrierteil
  - Türfronten in Edelstahloptik
  - Maße (BxHxT): 185,3 x 59,5 x 65,8 cm
- Web-Code: 32629201743



**Getrennte Temperatureinstellung  
für Kühl- und Gefrierbereich**

**Smart  
vernetzt**

**NO FROST**  
Nie wieder  
abtauen!

185,3 cm hoch

**A ↑ G E**

Ohne Deko

**299,-**

**A ↑ G C**

Ohne Deko

**599,-**

**A ↑ G A**

Ohne Deko

**999,-**

**100€ CASHBACK**  
RECHNERISCHER  
PREIS NUR **899€**

\*1) Mit dem Kauf bis zum 31.08.2026 und Registrierung bis zum 30.09.2026 erhalten Sie bis zu 100€ Cashback. Registrierung unter: extraklasse.de/wm-frische-cashback. Ausrichter der Aktion ist die SEG Hausgeräte GmbH, Carl-Wery-Str. 34, 81739 München.

# BEREIT MACHEN ZUM JUBELN!



## ROWENTA Standventilator Turbo Silence VU5450

- Extrem Geräuscharm, nur 35 dB(A)
  - 8 Stunden Timer Funktion
  - Inkl. Fernbedienung
- Web-Code: 36553004051

**69.99**

## KÄRCHER Hartbodenreiniger FC 8 Smart Signature Line

- Bis zu 60 Min. Akkulaufzeit
  - 400 ml Frischwassertank & 200 ml Schmutzwassertank
  - Inkl. Zubehör: Reinigungsbürste & Reinigungs- und Parkstation
- Web-Code: 36250004493

**299.-**

Entfernt alle Arten von trockenem und feuchtem Alltagsschmutz in einem Schritt



## dreame Saugroboter mit Wischfunktion Aqua10 Ultra Roller Complete

- Überwindet Hindernisse bis zu 8 cm Höhe
  - LDS-Navigation mit Dual-Kamera für Objekterkennung
  - Ideal für Tierhaare dank Anti-Verhedderungs-Bürste
- Web-Code: 36219043951

Vollautomatische Reinigung ganz ohne Aufwand

**809.-**



## swirl Staubbeutel ROB 5 EcoPor

- Für Dreame-Geräte ab Serie L10/L10s/L40/X30 Ultra, L10s Pro Ultra, X40/X50 Complete
- Web-Code: 36290009556

**14.99**

## Oral-B

### Elektrische Zahnbürste Clean & Protect Black Edition

- 2 Putzprogramme: tägliche Reinigung und Sensitiv
  - Lieferumfang: 1 Handstück mit Ladestation, 1 Aufsteckbürste, 1 Reise-Etui
- Web-Code: 36012379012

**39.99**



## Oral-B

### Aufsteckbürsten Pro Precision Clean 5+1

Web-Code: 36090168012



**14.99**

## UNOLD

Erfrischender Slush in nur ca. 30 Minuten

### Slush-Eismaschine Stella 48949

- Zubereitung von Slushies, Frozen Cocktails, Milchshakes usw.
  - Leichte Reinigung dank spülmaschinengeeigneter Teile
- Web-Code: 36380027827

**169.99**



## Tefal

### Doppel-Heißluftfritteuse EY90JD Jamie Oliver

- Leichte Reinigung dank Antihafbeschichtung
  - 8,3 l Füllmenge
- Web-Code: 36463022838

Zwei Gerichte gleichzeitig zubereiten

**99.99**



## PHILIPS

### Kaffeevollautomat EP2224/10

- Keramikmahlwerk
  - Milchaufschäumer für cremigen Milchschaum
  - 1,8 l Wassertank
- Web-Code: 36411016917

Intuitive SensorTouch-Benutzeroberfläche

**249.-**



## JOERGES Kaffeebohnen Gorilla Espresso Super Bar Crema 1 kg

- 100 g = 1,80 €
  - Arabica / Robusta Mischung, Intensität: 8
- Web-Code: 36471000224

**19.99**



Das Werbeprospekt gilt für die Filialen der expert Handels GmbH & expert Leipzig GmbH, Bayernstraße 4, 30855 Langenhagen; sowie für die Filialen (Beckum, Soest und Brilon) der expert Handels GmbH West & Co. KG, Bayernstraße 4, 30855 Langenhagen. Irrtümer vorbehalten. Erklärungen: UVP: Unverändliche Preisempfehlung des Herstellers. USK: Unterhaltungssoftware Selbstkontrolle.

# expert Technikmarkt

MEHR AUSWAHL  
& MARKT-INFOs  
filialen.expert-lokal.de



<b>BRANDENBURG</b> Tel. 03381 2620-0	<b>FLENSBURG</b> Tel. 0461 9044-0	<b>GARBSEN</b> Tel. 05131 46311-0	<b>WUNSTORF</b> Tel. 05031 7037-0	<b>WACHAU</b> Tel. 034297 9865-0	<b>HILDESHEIM</b> Tel. 05121 28444-0	<b>WITTENBERG</b> Tel. 03491 45900-0	<b>HOLZMINDEN</b> Tel. 05531 9363-0	<b>HÖXTER</b> Tel. 05271 968-0	<b>LAATZEN</b> Tel. 0511 820791-0
<b>LANGENHAGEN</b> Tel. 0511 519351-0	<b>NEUSTADT</b> Tel. 05032 9642-0	<b>MENBURG</b> Tel. 05021 9602-0	<b>STADTRAGEN</b> Tel. 05721 938-0	<b>RINTELN</b> Tel. 05751 9231-0	<b>SPRINGE</b> Tel. 05041 64800-0	<b>SCHWERIN</b> Tel. 0385 6424-0	<b>BECKUM</b> Tel. 02321 29926-0	<b>SOEST</b> Tel. 02921 59015-0	<b>BRILON</b> Tel. 02961 96672-0